

VILLAS

AL
BA

VILLA A
DOSSIER DE PLANS

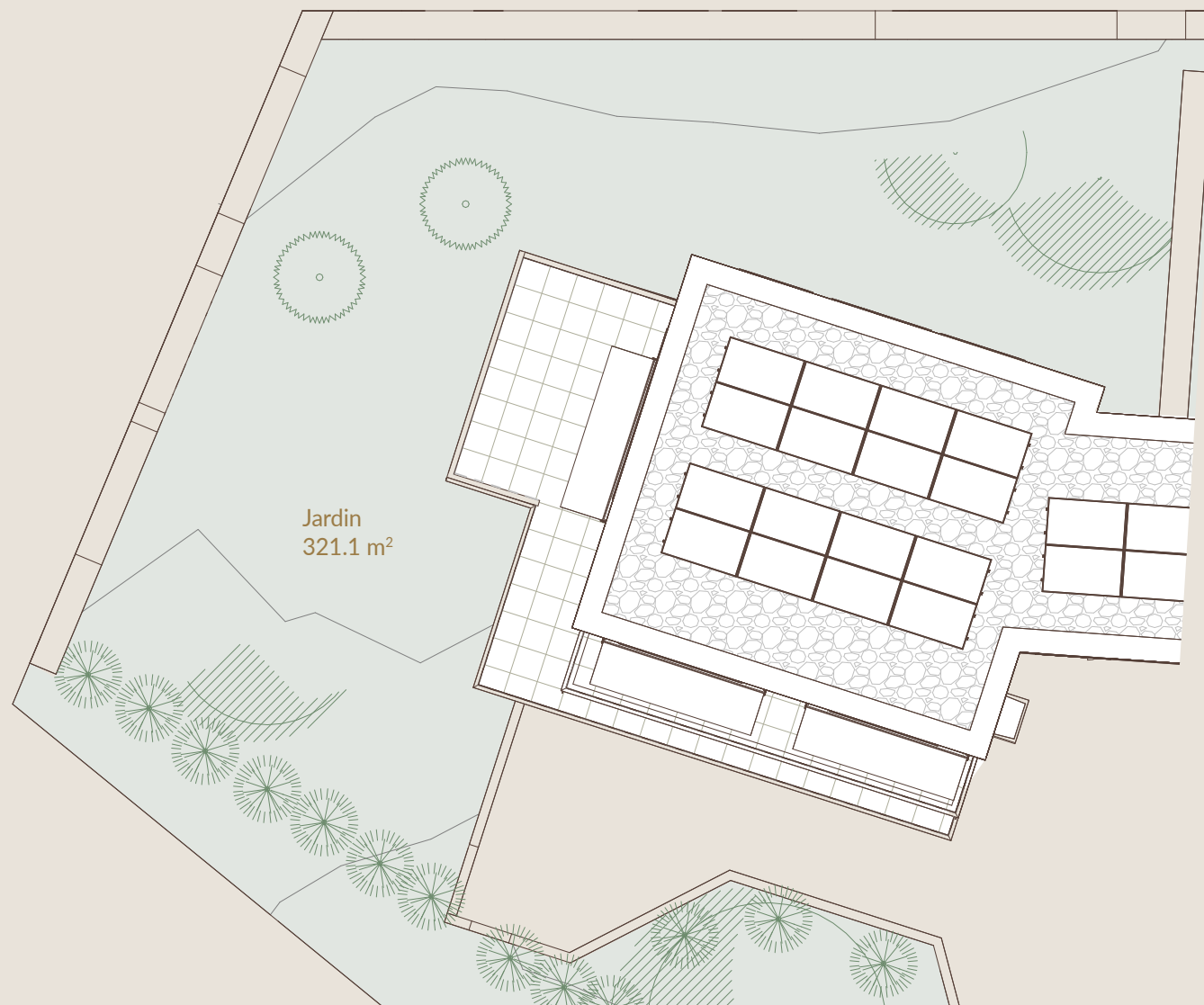
VILLAS
ALBA





VILLA A PLAN DE MASSE

Parcelle	814 m ²
Niveaux	4 (2 sous-sol)
Chambres	3
Salle de jeux	1
Surface habitable (SBP)	193 m ²
Surface utile	279.4 m ²
Terrasses	38.5 m ²
Jardin	321.1 m ²
Balcon	11.2 m ²
Garage	2 voitures





VILLA A REZ-DE-JARDIN

Séjour/Salle à manger	40.6 m ²
Cuisine	12.0 m ²
WC	4.6 m ²
Escalier	9.9 m ²
Terrasse	38.5 m ²
Jardin	321.1 m ²



VILLA A REZ SUPÉRIEUR

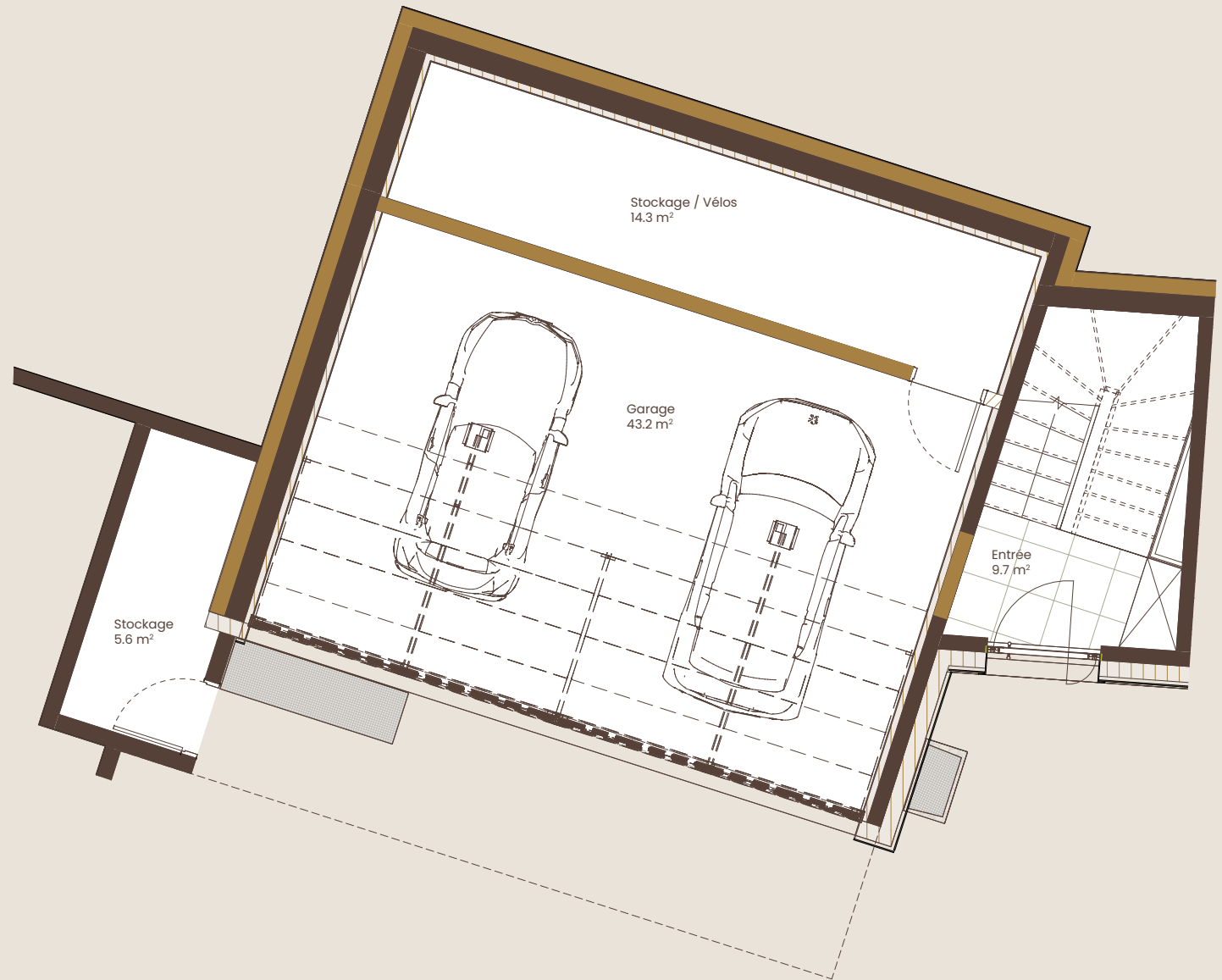
Chambre 1	15.6 m ²
Salle de douche	4.5 m ²
Chambre 2	12.2 m ²
Chambre 3	11.1 m ²
Salle de bain	6.0 m ²
Balcon	12.2 m ²





VILLA A REZ INFÉRIEUR

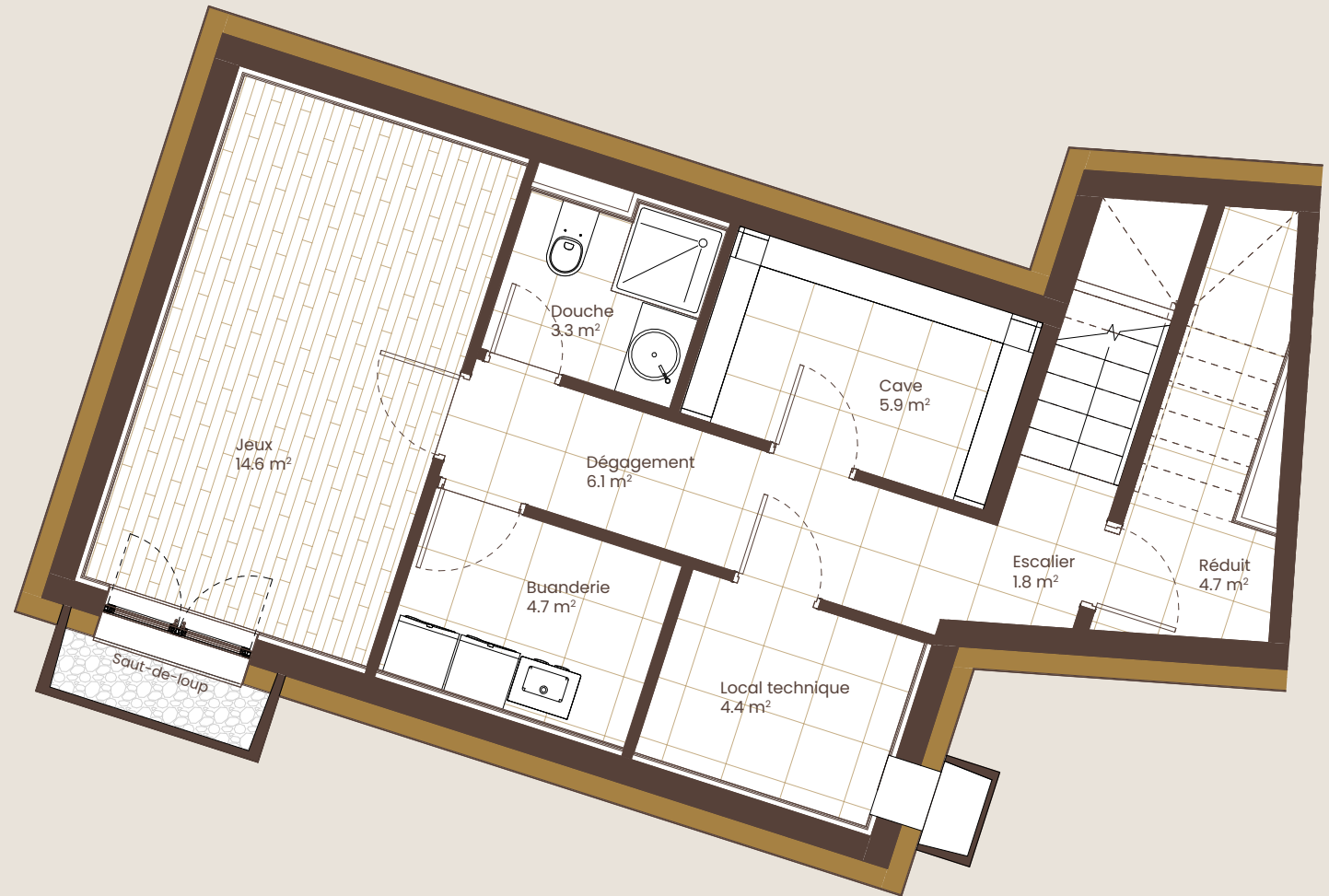
Garage	43.2 m ²
Stockage / Vélos	14.3 m ²
Stockage	5.6 m ²
Entrée	9.7 m ²





VILLA A SOUS-SOL

Jeux	14.6 m ²
Buanderie	4.7 m ²
Local technique	4.4 m ²
Cave	5.9 m ²
Douche	3.3 m ²
Réduit	4.7 m ²





COMMERCIALISATION



lesmirabelles.ch

Naef Prestige | Knight Frank
Route de Florissant 57, 1206 Genève
+41 (0)22 839 32 73
projets-prestige@npkf.ch
Informations et images non contractuelles